

Schéma Directeur d'Assainissement (SDA)

Travaux à Reichstett

POUR LA PROTECTION DU MILIEU NATUREL ET LA LUTTE CONTRE LES INONDATIONS

Engagée dans la reconquête de la qualité des cours d'eau et face aux enjeux climatiques et environnementaux, l'Eurométropole s'est dotée depuis 2012 d'un Schéma Directeur d'Assainissement (SDA) pour répondre à la Directive Cadre sur l'Eau (DCE) de 2000 qui impose le retour au « bon état écologique des masses d'eau » au plus tard au 31 décembre 2027.

Le schéma directeur d'assainissement permet ainsi de préserver et d'améliorer la qualité des cours d'eau et de lutter contre les inondations par débordement des réseaux d'assainissement.

Ce schéma concerne les 33 communes de l'Eurométropole. Chaque commune fait ainsi l'objet d'une étude hydraulique approfondie qui a permis d'aboutir sur Reichstett au programme de travaux présenté ci-après.

Nous espérons que les bénéfices des travaux qui vous sont présentés vous apporteront satisfaction et nous vous remercions par avance pour votre patience.

Thierry Schaal

*Vice-président en charge de l'eau et de l'assainissement,
Maire de Fegersheim*

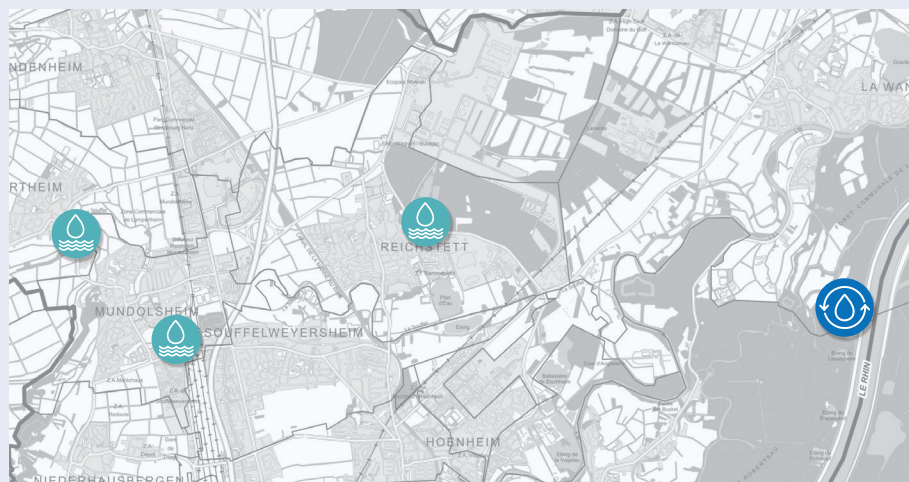
CE QUI SE PASSE À REICHSTETT

Le réseau d'assainissement de la commune de REICHSTETT est de type unitaire dans sa partie la plus ancienne, c'est-à-dire qu'il collecte dans une même canalisation les eaux usées et les eaux pluviales. Ces eaux sont acheminées vers la station d'épuration de Strasbourg – La Wantzenau par pompage. Il est par ailleurs séparatif dans la partie ouest de la commune.

Par temps de pluie le réseau unitaire se déverse dans les cours d'eau : la Souffel et le Riedgraben ce qui dégrade leur qualité.

Ainsi il est prévu la construction d'un bassin enterré de 3 000 m³ à l'intersection de la rue de la Wantzenau et de la M63 sur un terrain déjà occupé par des ouvrages

Le fonctionnement du réseau d'assainissement



d'assainissement. L'ensemble de ces travaux permettront de réduire de 49 % le volume annuel déversé dans les cours d'eau.



Projet de Bassin de stockage



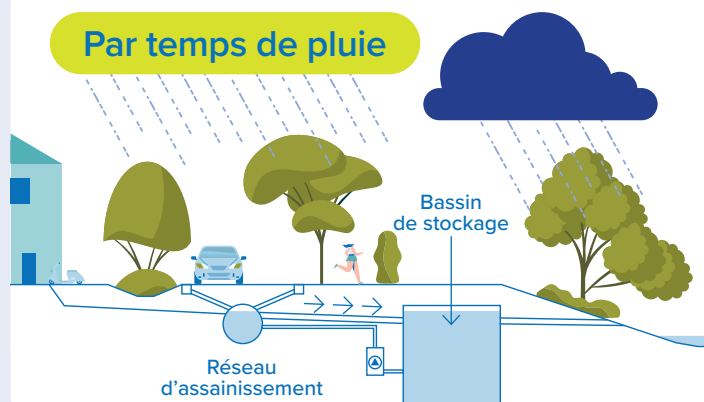
Station d'épuration
Strasbourg-La Wantzenau

LE FONCTIONNEMENT DU FUTUR BASSIN DE STOCKAGE

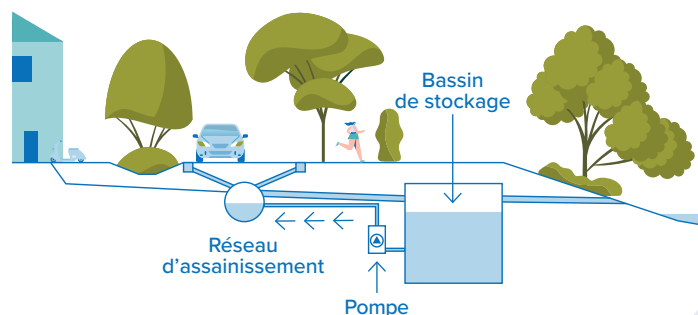
Par temps de pluie, les eaux usées et les eaux de ruissellement sont stockées dans le bassin. Après la pluie, une pompe les renvoie vers le réseau d'assainissement. Le déversement dans le milieu naturel est ainsi évité.

Quand le bassin est plein, les eaux excédentaires sont déversées dans le milieu naturel. Les rejets issus des bassins de stockage auront un impact réduit sur le milieu naturel.

Par temps de pluie



Après la pluie



PROGRAMME DES TRAVAUX

Construction d'un bassin circulaire
enterré d'un volume de 3 000 m³
(durée 12 mois)

- Diamètre : 20 mètres
- Profondeur de l'ouvrage : 9,5 mètres

Modification du bassin enterré
existant de 500 m³ situé
rue du Général De Gaulle
(durée 2 mois)

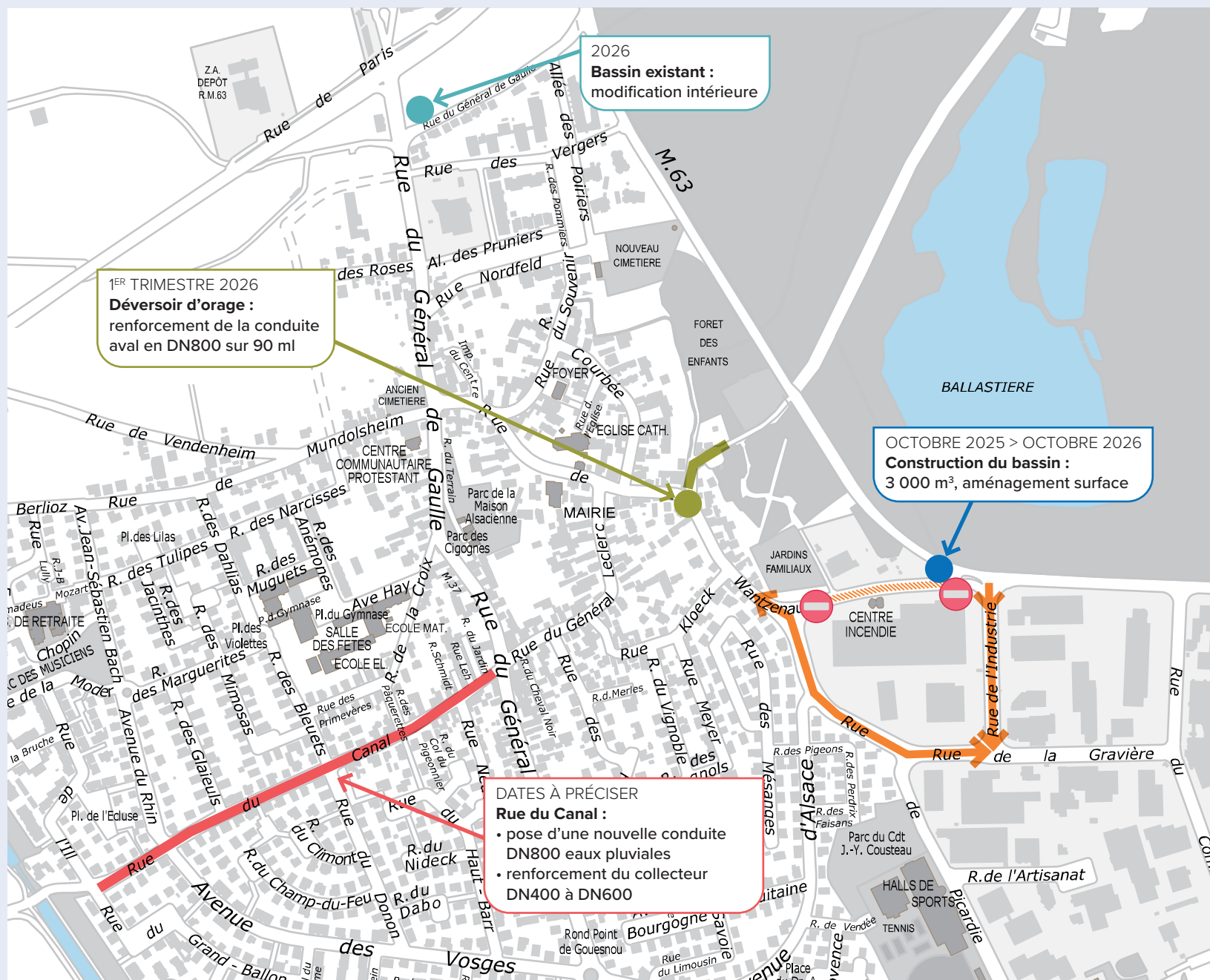
**Renforcement de réseaux
d'assainissement :**

- **Impasse de la Wantzenau :**
pose de 90 m en diamètre DN 800
(durée 3 mois)
- **Rue du Canal :**
pose de 75 m en diamètre DN 600
et création d'un nouveau collecteur
Eau Pluviale DN 800 sur 390 m
(date et durée à préciser)

MONTANT GLOBAL 6 M € TTC
avec le co-financement de l'Agence
de l'Eau Rhin-Meuse

**DÉMARRAGE DES TRAVAUX
PRÉVU LE 13 OCTOBRE 2025**

Localisation des travaux



Route barrée



Déviation voiture



Route barrée

Se déplacer pendant les travaux

Pour les travaux du bassin :

- La rue de La Wantzenau sera barrée au droit des travaux durant 12 mois
- Une déviation sera mise en place par les rues de Picardie et de l'Industrie

Pour les travaux de réseaux impasse de la Wantzenau :

- La rue sera barrée durant 1 mois
- L'accès en voiture aux jardins familiaux ne sera pas possible, les travaux seront réalisés en hiver.

Planning des travaux du bassin

Préparation du chantier : 1 mois

Fondations du bassin : 5 mois

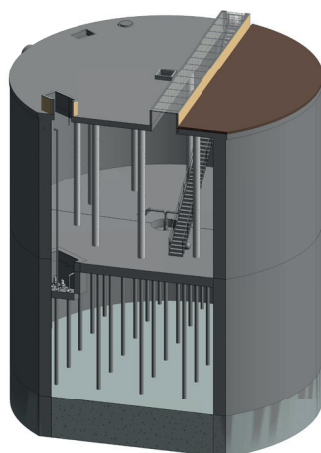
Génie civil, réseaux et ouvrages : 4 mois

Équipements : 1 mois

Aménagement du site : 1 mois

UN OUVRAGE COMPLEXE À CONSTRUIRE

Les dimensions de l'ouvrage et la présence de la nappe phréatique imposent des techniques d'exécution complexes (soutènement en parois moulées, bouchon injecté au pied des fondations, micropieux pour ancrer l'ouvrage sur un sol stable) afin de garantir l'étanchéité et la stabilité du bassin.



Vue du bassin en 3D avec ses fondations

CHIFFRES CLÉS DU SDA

120 M €

de budget voté
en 2012

70 000 m³

de volume stockage estimé
à créer (l'équivalent
de 46 piscines olympiques)

20 bassins à créer

(dont 11 déjà réalisés)

60 km

de réseau à poser

(linéaire total existant : 1800 km)



Un chantier écoresponsable

L'Eurométropole intègre dans ses marchés publics des critères environnementaux qui permettent la prise en compte de l'impact environnemental des transports et des matériaux utilisés.

Mesures mises en œuvre lors des travaux pour minimiser l'impact sur le milieu naturel (flore, zones humides et cours d'eau) :

- Vigilance accrue lors des travaux pour éviter toute pollution dans le cours d'eau : mise en place de bac de décantation, présence de produits absorbants en cas de fuite d'huile, maintenance préventive des engins...
- Préservation de l'espace boisé situé sur l'emprise chantier du bassin
- Vigilance particulière due à la présence de la Renouée du Japon.

ET MOI, COMMENT PUIS-JE AGIR ?



**Vérifier la conformité
de son branchement
(règlement
d'assainissement)**

[www.strasbourg.eu/
demarche-eau-assainissement](http://www.strasbourg.eu/demarche-eau-assainissement)



**Adopter
les bons gestes!**

[www.strasbourg.eu/
preserver-ressource-eau-
bons-gestes](http://www.strasbourg.eu/preserver-ressource-eau-bons-gestes)



**Prévenir les risques
d'inondation en sous-sol
(plaquette)**

[www.strasbourg.eu/
prevenir-inondations-
caves-sous-sols](http://www.strasbourg.eu/prevenir-inondations-caves-sous-sols)



**La gestion
des eaux de pluie**

[www.strasbourg.eu/
gerer-valoriser-eaux-
pluie-jardin](http://www.strasbourg.eu/gerer-valoriser-eaux-pluie-jardin)

+ d'infos sur **strasbourg.eu**
et sur **le site internet
de votre commune.**