

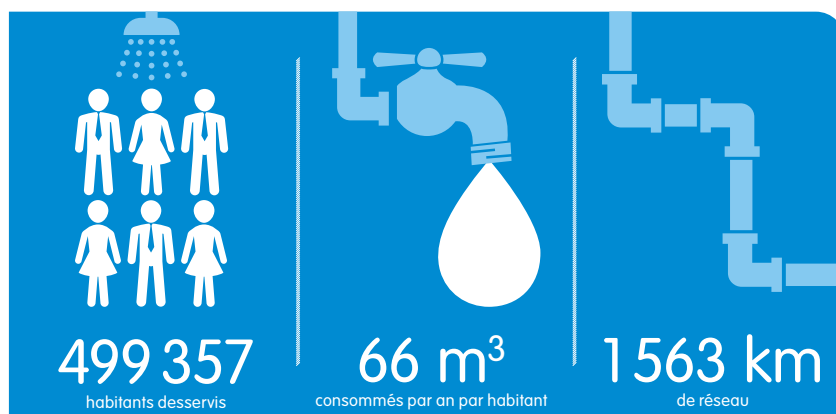
# actions & chiffres clés **2019**

## eau, assainissement, déchets

### Plans de Gestion et de Sécurité des Eaux (PGSSE): la collectivité s'engage!

14 collectivités du Grand Est dont l'Eurométropole de Strasbourg s'engagent dans la démarche d'amélioration continue de la qualité de l'eau potable prônée par l'Organisation Mondiale de la Santé (OMS). Un seul objectif, garantir en tout temps, une distribution d'eau de qualité pour tous.

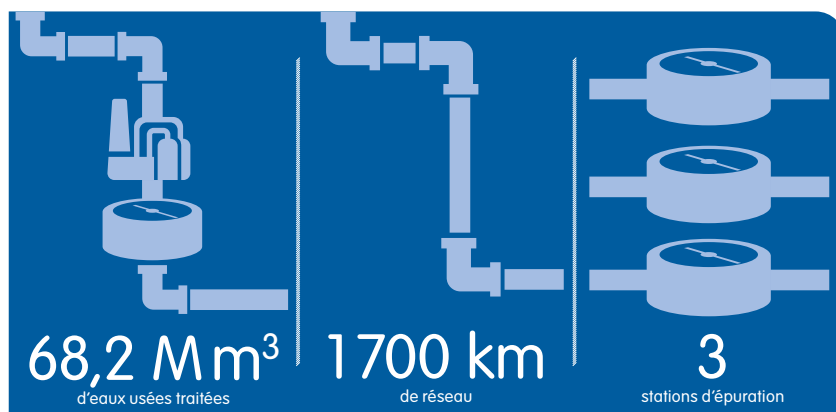
### Distribution de l'eau



### Eckwersheim: fin des travaux d'assainissement

Les travaux du Schéma Directeur d'Assainissement de la commune d'Eckwersheim se sont achevés à l'été 2019, avec la construction du bassin à l'aval de la commune. Ces travaux contribueront au retour au bon état écologique du Muhlbach. Ils font partie des premiers réalisés sur le territoire de l'Eurométropole qui toucheront d'ici fin 2027 l'ensemble des communes.

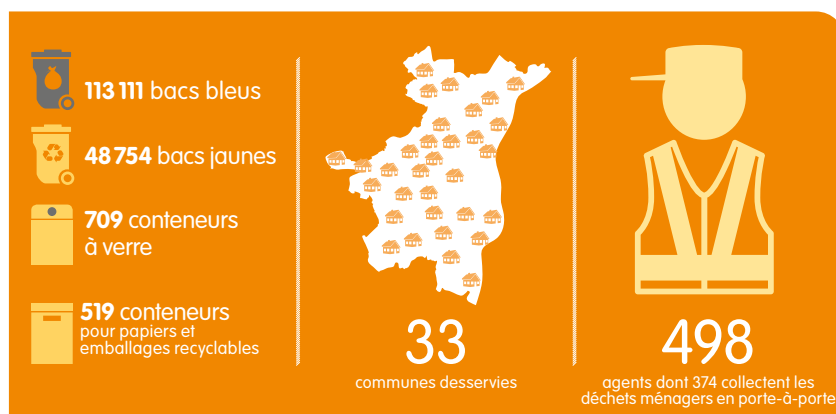
### Assainissement des eaux usées



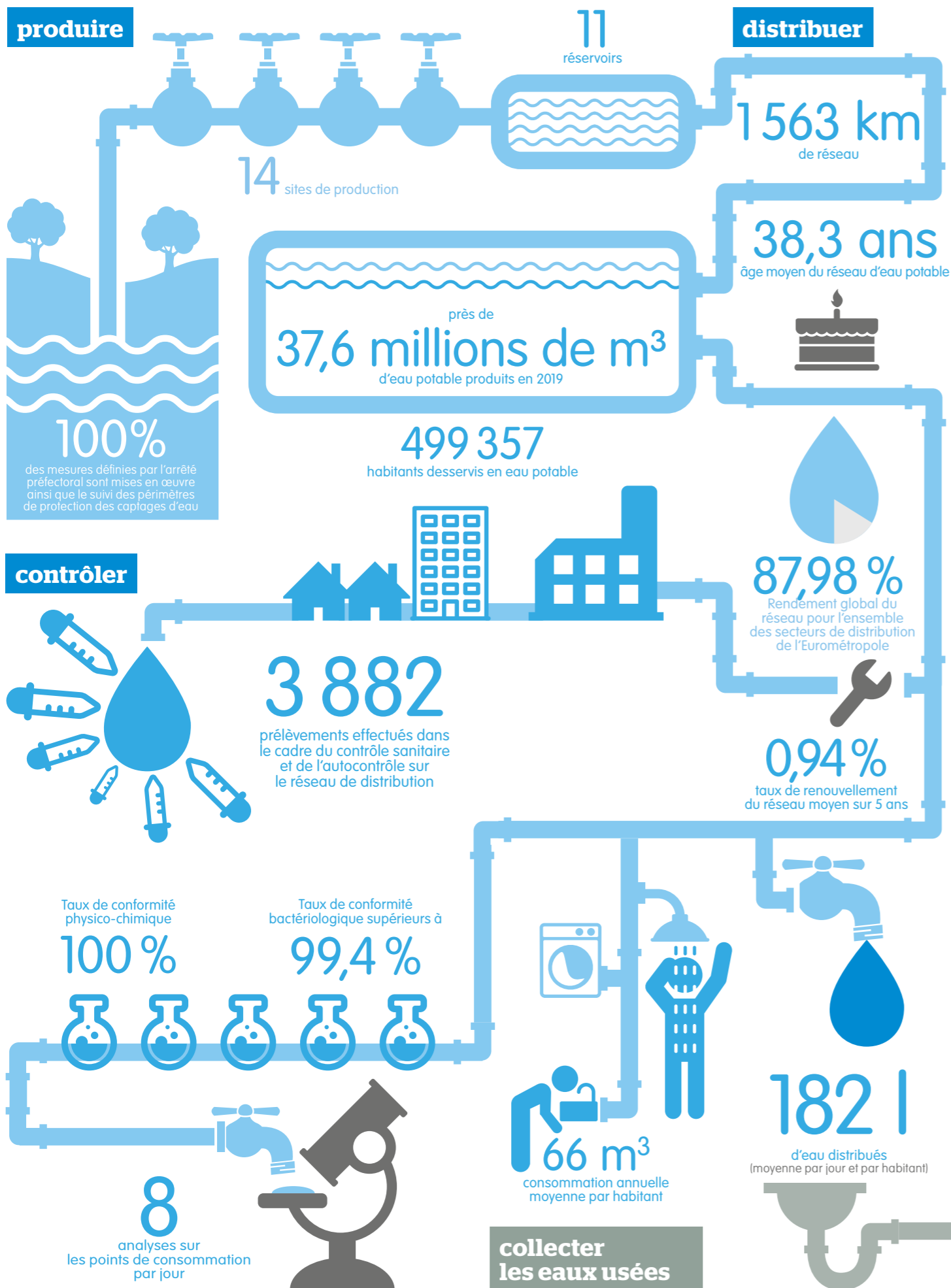
### Collecte expérimentale des déchets alimentaires sur Holtzheim

Depuis novembre 2019, les habitants de Holtzheim trient leurs déchets alimentaires. Ces déchets sont valorisés en énergie renouvelable (biogaz) ou retournent à la terre sous forme d'amendement. À terme, ce dispositif pourrait être étendu à d'autres communes.

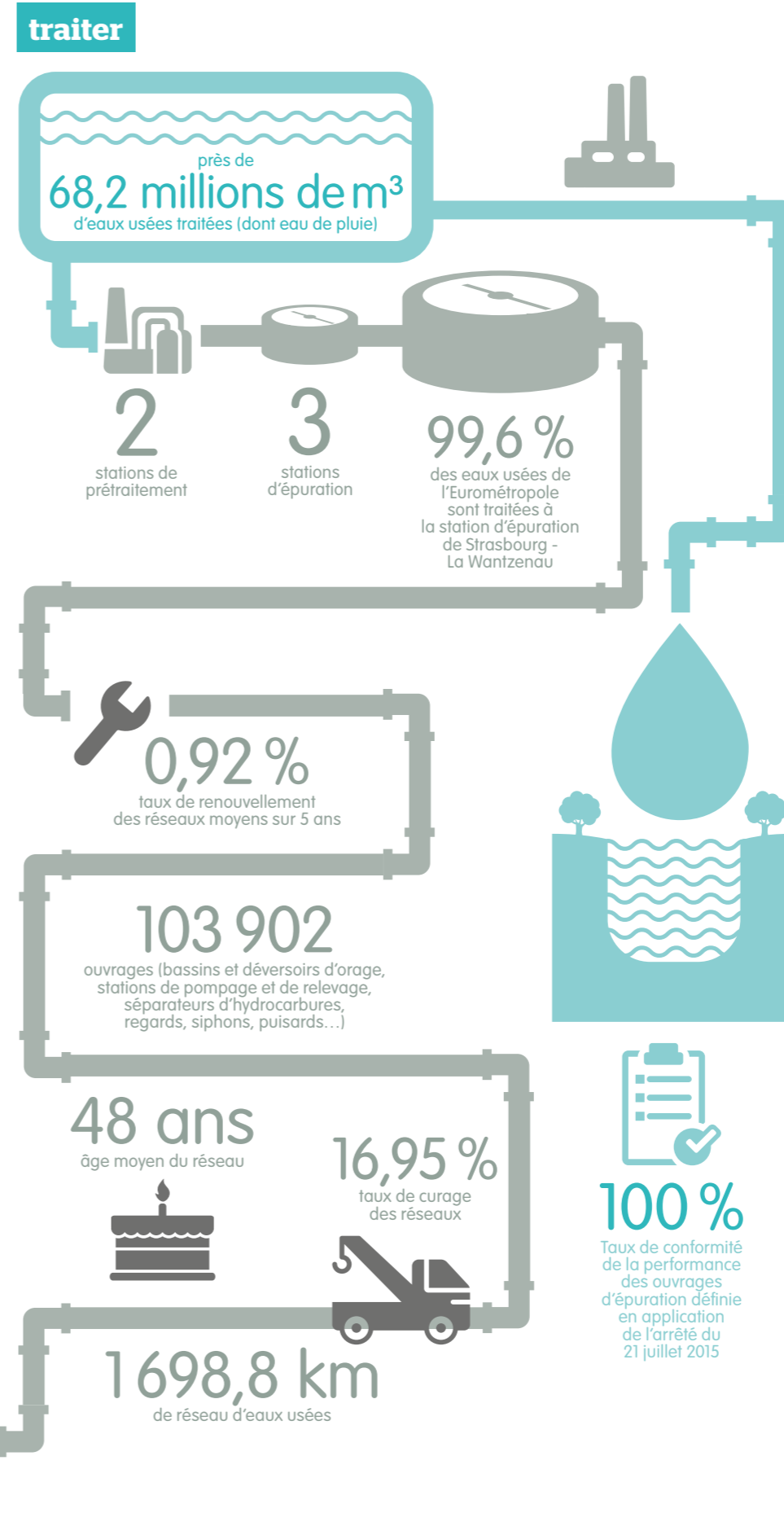
### Collecte et valorisation des déchets



# distribution de l'eau



# assainissement des eaux usées



# prix de l'eau

Depuis le 1<sup>er</sup> janvier 2015, l'Eurométropole est autorité organisatrice du service public de l'eau potable sur l'ensemble de son territoire. Les tarifs de vente d'eau ont vocation à converger progressivement. Le prix global TTC eau et assainissement devrait ainsi s'établir à 2,86 euros au 1<sup>er</sup> janvier 2020, sur la base d'une évolution annuelle moyenne du prix de l'eau comme suit :

Unité de distribution	Prix global TTC du m <sup>3</sup> d'eau au 1 <sup>er</sup> janvier 2019	Moy. /an
Strasbourg et 11 communes périphériques	2,86 €	-0,9%
Strasbourg Sud	2,83 €	1,1%
Strasbourg Nord	2,87 €	-1,2%
Ill Andlau	2,83 €	0,9%
La Wantzenau	2,86 €	-0,1%
Achenheim, Breuschwickersheim, Hangenbieten	2,97 €	-3,4%
Kolbsheim	2,95 €	-2,8%
Osthoffen	3,11 €	-7,2%

Un service de qualité, certifié!

Le Service de l'eau et l'assainissement a la double certification OHSAS 18001 et ISO 9001 depuis juin 2016.

**cofrac**  
CERTIFICATION DE SYSTEMES DE MANAGEMENT  
Accréditation N°4-0023  
Portée disponible sur www.cofrac.fr A1868 - Service de l'eau et de l'assainissement

**AB certification**  
certification ISO 9001 : 2015

**AB certification**  
OHSAS 18001 : 2007  
A1868 - Service de l'eau et de l'assainissement

# collecte et valorisation des déchets

collecter



**221 476 t**

de déchets collectés en 2019

## ordures ménagères\*



**247,2 kg**

/hab./an

moyenne nationale: **272 kg/hab./an\*\***

**-2,2%** par rapport à 2018

## collectes sélectives\*



**56,2 kg**

/hab./an  
de papiers, cartons,  
bouteilles en plastique,  
briques alimentaires  
et emballages  
métalliques

**-1,6%** par rapport à 2018

moyenne nationale: **47 kg/hab./an\*\***

## collecte de verre



**26,1 kg**

/hab./an

moyenne nationale: **29 kg/hab./an\*\***

**+1,5%** par rapport à 2018

Le verre bien trié se recycle à l'infini...

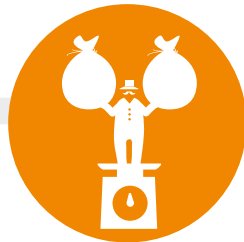
## collecte TLC (textiles, linge de maison, chaussures)



**3,6 kg**

/hab./an

moyenne nationale: **3,2 kg/hab./an\*\***



**450,7 kg**

/hab./an de déchets ménagers et assimilés  
toutes collectes confondues (déchèteries et encombrants inclus)

moyenne nationale: **458 kg/hab./an\*\***



**31,2%**

des déchets ménagers et assimilés  
sont recyclés

## qualité du tri

**Papiers, cartons, bouteilles et flacons en plastique, briques alimentaires  
et emballages métalliques**



**24,7%**

taux d'erreurs de tri sur l'ensemble des collectes  
(porte à porte, déchèteries, écoles et apport volontaire)

**En déchèterie**



**68,8%**

des déchets collectés en déchèteries  
sont recyclés.

\* Toutes collectes confondues \*\* Données ADEME 2015

EUROMÉTROPOLE DE STRASBOURG

1 PARC DE L'ÉTOILE • 67 076 STRASBOURG CEDEX • TÉL. 03 68 98 50 00 • COURRIER@STRASBOURG.EU • WWW.STRASBOURG.EU