



> JUIN 2022

# TOUTE L'INFORMATION SUR L'ÉCOQUARTIER DE REICHSTETT



## BÂTIMENTS LIVRÉS

### L'îlot A • HAVAH 1 BÂTIMENT

22 logements intermédiaires / surfaces généreuses / duplex  
Promoteur Alcys • [www.alcys-residence.com](http://www.alcys-residence.com)

### L'îlot C • Le R 1 BÂTIMENT PASSIF + 2 MAISONS INDIVIDUELLES

3 logements / une micro-crèche en rez-de-chaussée  
Promoteur Avant-Garde • [www.avantgardepromotion.fr](http://www.avantgardepromotion.fr)

## EN COURS DE COMMERCIALISATION

### L'îlot B • OPALINE 4 BÂTIMENTS DONT 2 À ÉNERGIE POSITIVE

67 logements en locatif social / classique et seniors

Bailleur Batigère • [www.batigere.fr](http://www.batigere.fr)  
Promoteur Pierres et Territoires de France  
• [www.pierres-territoires-alsace.com](http://www.pierres-territoires-alsace.com)

### L'îlot E • NATUR'LOGE 5 BÂTIMENTS PASSIFS

64 logements / partiellement en structure bois

Bailleur Domial • [www.domial.fr](http://www.domial.fr)  
Promoteur Icade • [www.icable-immobilier.com](http://www.icable-immobilier.com)

### L'îlot F • 02 PARK 6 BÂTIMENTS

76 logements / autour d'un espace central paysager

Bailleur OPHEA • [www.cushabitat.fr](http://www.cushabitat.fr)  
Promoteur Axxess • [www.axcess-immobilier.fr](http://www.axcess-immobilier.fr)

### L'îlot H • FYSI 2 BÂTIMENTS PASSIFS + 3 MAISONS INDIVIDUELLES

16 logements intermédiaires

Promoteur Perspective • [www.perspective-immobilier.com](http://www.perspective-immobilier.com)

Les îlot G et I 9 maisons individuelles consultation à venir.

## EN COURS DE MONTAGE

### L'îlot D 2 BÂTIMENTS

16 logements / partiellement en structure bois

Promoteur Bartholdi • [www.bartholdi-promotion.com](http://www.bartholdi-promotion.com)

### L'îlot J

48 logements et une surface commerciale de 500 m<sup>2</sup>

Promoteur Spiral • [www.spirit-immobilier.fr](http://www.spirit-immobilier.fr)

## À VENIR

### Les îlot K1, K2, L, M, N, O, P

Seconde tranche de l'opération en cours de viabilisation.

Les consultations promoteurs et les concours d'architecte seront lancés prochainement.

**LES PERSONNES DÉSIREUSES D'ACHETER OU DE LOUER  
dans l'écoquartier peuvent consulter les caisses du Crédit  
Mutuel, ainsi que les différents promoteurs et bailleurs cités.**

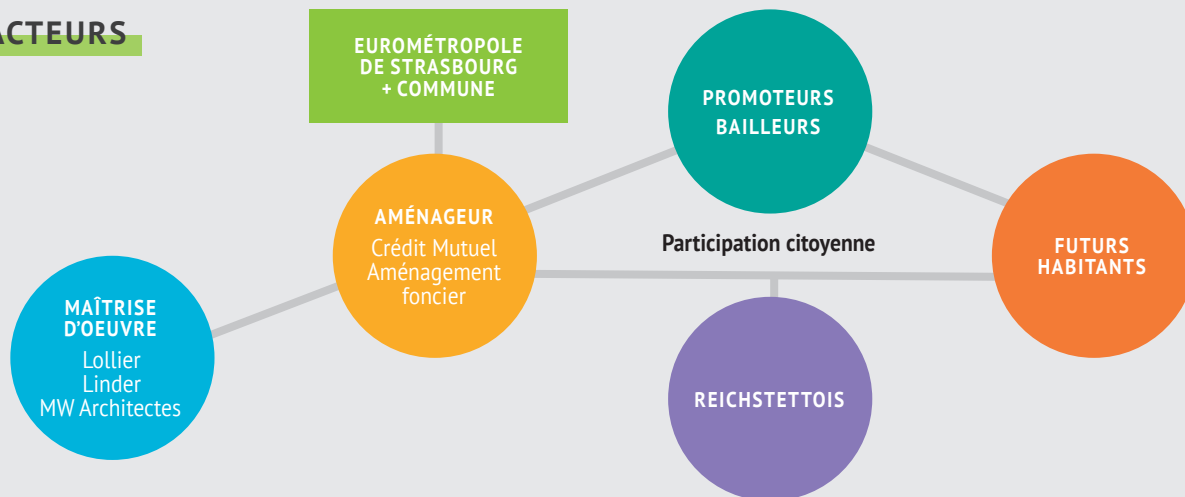
### QU'EST-CE QUE L'ACCESSION SOCIALE À LA PROPRIÉTÉ ?

L'accession sociale à la propriété vous permet de devenir propriétaire de votre résidence principale sous certaines conditions (revenus inférieurs à certains plafonds notamment), à des prix plus attractifs que ceux du marché.

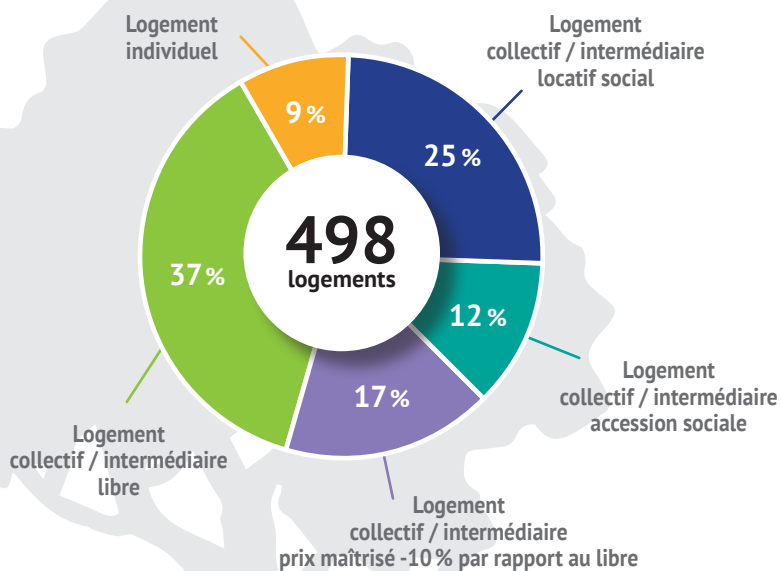
# LE PROJET D'ÉCOQUARTIER



## LES ACTEURS



## LES THÉMATIQUES DE L'ÉCOQUARTIER



### FAVORISER LE PARCOURS RÉSIDENTIEL

La mixité des typologies et la diversité d'offres permettront à tous et notamment aux primo-accédants de trouver un logement dans l'opération.

### QUALITÉ ÉNERGÉTIQUE DES BÂTIMENTS

- 40% des bâtiments en passif
- 16% des bâtiments en positif
- Création d'un réseau de chaleur approvisionné par des granulés de bois

### MOBILITÉS ALTERNATIVES

- Itinéraires piétons et cyclables sur toute l'opération
- Mise à disposition de voitures en auto-partage Citiz
- Mise en place de bornes de recharges

### MISE EN VALEUR DE LA BIODIVERSITÉ

- Conservation et plantation de nombreux arbres, notamment fruitiers
- Création d'espaces publics naturels qualitatifs

### PARTICIPATION CITOYENNE

- Implication des habitants de Reichstett dans des actions éco-citoyennes
- Accompagnement pour l'intégration des nouveaux habitants dans la commune

## LE CALENDRIER

